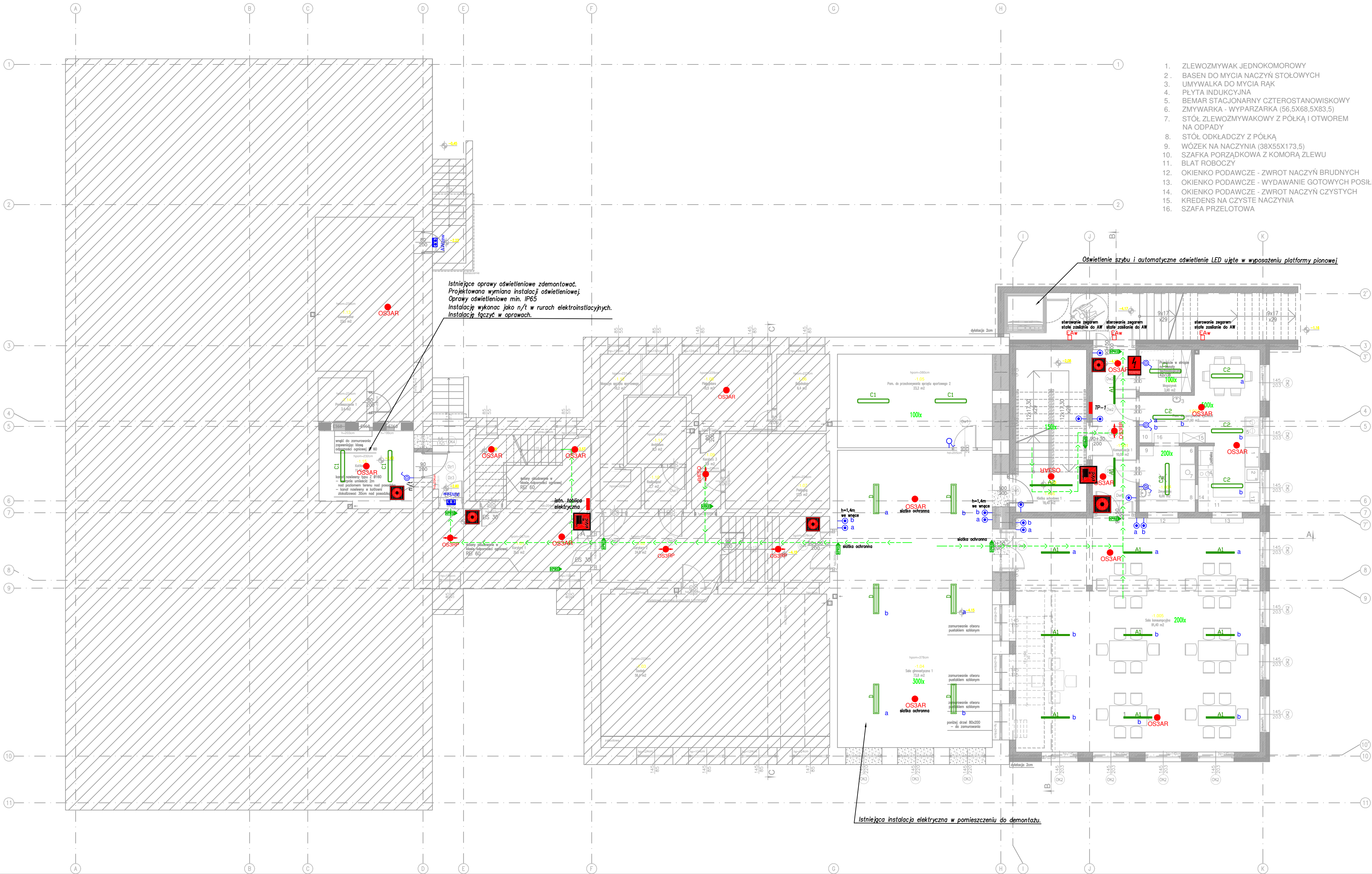


# RZUT PIWNICA

- UWAGA :** Zgodnie z opracowaną ekspertyzą techniczną dotyczącą stanu ochrony przeciwpożarowej w budynku przyjęto ponadnormalatywne rozwiązania zastępcze.
- Pionowe drogi ewakuacyjne zostaną wyposażone w awaryjne oświetlenie ewakuacyjne o natężeniu światła min. 5 lx i czasie działania co najmniej 1 godzina.
  - Poziome drogi ewakuacyjne oświetlone zostaną wyposażone w awaryjne oświetlenie ewakuacyjne o natężeniu światła min. 5 lx i czasie działania co najmniej 1 godzina.
  - Wyjścia ewakuacyjne oraz zmiany kierunków ewakuacji zostaną wyszczególnione poprzez zastosowanie podświetlanych znaków ewakuacyjnych pracujących w trybie „na jasno”.

Zgodnie z normą PN-EN 1838:2013-11 pkt 4.1.2 w pobliżu urządzeń p.poż. np. Hydrantów, ROP oraz punktów pierwszej pomocy przewidziano oświetlenie ewakuacyjne zapewniające natężenie 5 lx na poziomie podłogi w pobliżu 2m od lokalizacji tych urządzeń.



1. ZLEWOZMYWAK JEDNOKOMOROWY
2. BASEN DO MYCIA NACZYN STOŁOWYCH
3. UMYWALKA DO MYCIA RĄK
4. PŁYTA INDUKCYJNA
5. BEMAR STACJONARNY CZTEROSTANOWISKOWY
6. ZMYWARKA - WYPARZARKA (56,5X68,5X83,5)
7. STÓŁ ZLEWOZMYWAKOWY Z PÓLKĄ I OTWOREM NA ODPADY
8. STÓŁ ODKŁADCZY Z PÓLKĄ
9. WÓZEK NA NACZYNIA (38X55X173,5)
10. SZAFKA PORZĄDKOWA Z KOMORĄ ZLEWU
11. BLAT ROBOCZY
12. OKIENKO PODAWCZE - ZWROT NACZYN BRUDNYCH
13. OKIENKO PODAWCZE - WYDAWANIE GOTOWYCH POŚLĄKÓW
14. OKIENKO PODAWCZE - ZWROT NACZYN CZYSTYCH
15. KREDENS NA CZYSTE NACZYNIA
16. SZAFKA PRZELOTOWA

POWIERZCHNIA UŻYTKOWA PIWNICY - ISTNIEJĄCA CZĘŚĆ BUDYNKU			
Lp.	Nazwa pomieszczenia	Posadzka	Pow. (m <sup>2</sup> )
-1.01	Korytarz 1	gres	31,3
-1.02	Korytarz 2	gres	24,8
-1.03	Szafnia	gres	56,4
-1.04	Sala gimnastyczna 1	gumoleum	73,8
-1.05	Pom. do przechowywania sprzętu sportowego 2	gumoleum	23,2
-1.06	Psycholog	gres	6,4
-1.07	Pedagog	gres	12,5
-1.08	Pielęgniarka	gres	10,5
-1.09	Korytarz 3	gres	3,6
-1.10	Radowceł	gres	2,7
-1.11	Archium	gres	6,3
-1.12	Magazyn sprzętu sportowego	gres	10,2
-1.13	Konservator	beton	27,5
-1.14	Pomieszczenie 1	beton	3,4
-1.15	Kotłownia	gres	11,7
suma:			304,3

POWIERZCHNIA UŻYTKOWA PIWNICY - PROJEKTOWANA CZĘŚĆ BUDYNKU			
Lp.	Nazwa pomieszczenia	Posadzka	Pow. (m <sup>2</sup> )
-1.001	Komunikacja 1	gres	10,00
-1.002	Magazyn	gres	3,90
-1.003	Pom. do porgowania żywności	gres	21,60
-1.004	Zmieszanie	gres	6,00
-1.005	Sala konsumpcyjna	pvc	91,40
-1.006	Klatka schodowa 1	gres	18,40
suma:			151,30

- LEGENDA:
- WYBURZENIA
  - PROJEKTOWANE ŚCIANY MUROWANE
  - ISTNIEJĄCA CZĘŚĆ BUDYNKU - POZA OPRACOWANIEM
  - ŚCIANY OBUJEDROWANE W KLASIE OPORNOŚCI GÓRNICZEJ RD 60
  - PROJEKTOWANE HYDRANTY WEWNĘTRZNE ZS Z WĘZEM PŁASZCZYNOWYM 30M

architekci & budownictwo

od 1997

biuro: 15-082 Białystok, ul. Świętojańska 12A  
tel. 609 576 067 email: olo.kosowski@wp.pl

JEDYNOŚĆ PROJEKTOWA:  
INSTYTUT DORADZTWA INWESTYCYJNEGO  
ROBERT ŻYLIŃSKI  
ul. Ukońska 22a/3, 15-836 Białystok NIP:8441495503

NAZWA INWESTYCJI:  
ROZBUDOWA , PRZEBUDOWA SZKOŁY  
PODSTAWOWEJ NR1 W WIELISZEWIE IM. TADEUSZA  
KOŚCIUSZKI WRAZ ZNIEZBEDNĄ INFRASTRUKTURĄ  
TECHNICZNĄ I ZAGOSPODAROWANIEM TERENU

LOKALIZACJA:  
Powiat legionowski, Gmina Wieliszew, nr ewid. dz. 430/1, obręb  
Wieliszew

INWESTOR  
Gmina Wieliszew  
ul. Krzysztofa Kamila Baczyńskiego 1, 05-135 Wieliszew

STADIUM PROJEKTU TECHNICZNY  
NAZWA RYSUNKU:  
Rzut piwnicy - instalacja oświetleniowa

BRANŻA: ELEKTRYCZNA

PROJEKTANT:  
mgr inż.  
Marek Prokopiuk  
nr upr.: PDL/0068/PBE/18  
SPRAWDZAJĄCY:  
mgr inż. Krzysztof Kulesza  
nr upr.: PBL/0071/POOE/07

PODPIS:

DATA  
09.05.2024

SKALA  
1:100

NR RYS.  
E-2